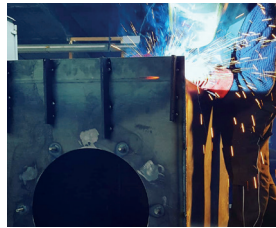
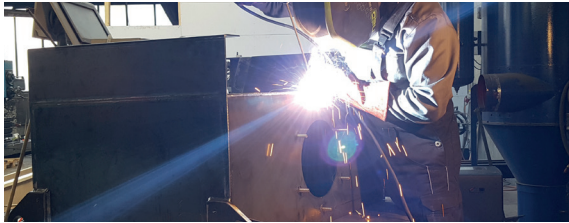
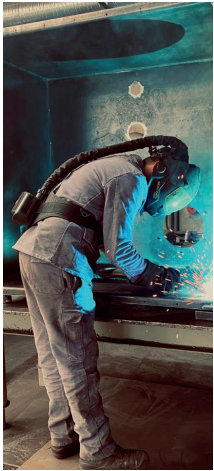


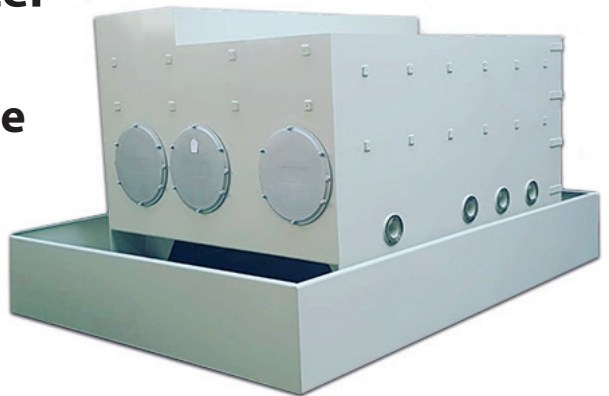


# HYDRAULIC COMPONENTS

Stahl- und Metallbau



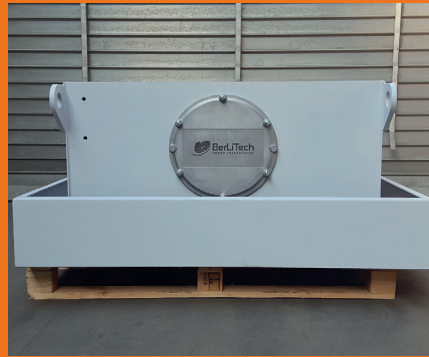
- **HYTANX® Behälter**
- **Ölwannen**
- **Maschinengestelle**



[www.berlitech.de](http://www.berlitech.de)

## HYTANX® Behälter (Standard)

- Standardprogramm bis 400l
- Inkl. Reinigungsöffnung und Deckel nach DIN
- Einfüller- und Belüfter, Ölstandsanzeige
- Ölfest grundiert
- Dichtheitsprüfung nach DIN EN ISO 3452 und nach DIN 54 152 inkl. Zertifikat
- Sonderbearbeitung, Muffen, Endlackierung (RALxxxx) möglich



## Ölwannen

- Stahlwannen Standard bis 400l
- Auch für Aluminiumbehälter
- Sonder nach Zeichnung
- Ölfest grundiert, Endlack (RALxxxx) möglich
- Dichtheitsprüfung nach DIN EN ISO 3452
- Edelstahl auf Anfrage
- Und nach DIN 54 152 inkl. Zertifikat



## Sandstrahlen

- Stahl und Edelstahl
- Großvolumige Teile, aber auch Kleinteile möglich
- Gerne auch für Fremdteile

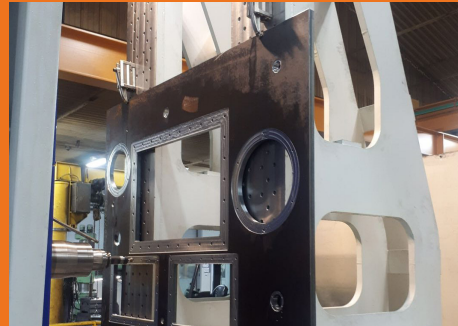


## Maschinenbau

- Gestelle
- Rahmen
- Unterkonstruktionen
- Edelstahl auf Anfrage

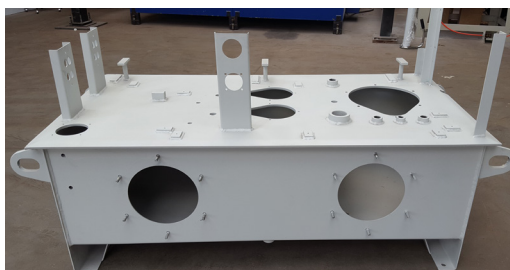
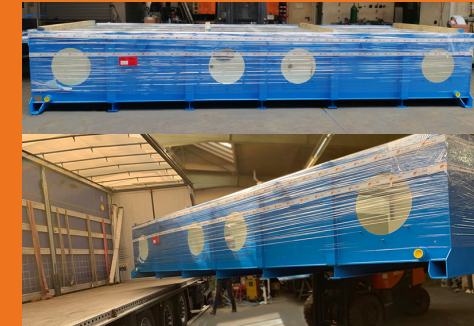
## Stahldeckel

- Standard und mit Bearbeitung
- Lackierung möglich
- Vom 3,5l Aludeckel bis zu Sonderanfertigungen
- 8.000l Behälterdeckel, Stärken bis 30mm



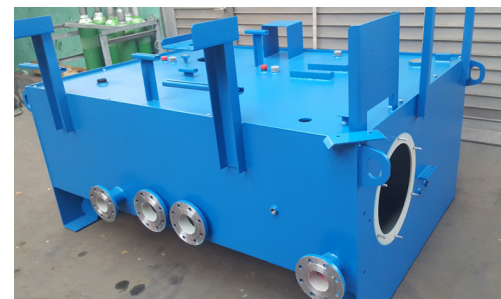
## Hydraulikbehälter (Sonder)

- Kundenabmessungen (bis zu 8.000l)
- Zeichnungserstellung 2D und 3D
- Deckelbearbeitung
- Serien und Einzelstücke
- Stahl und Edelstahl
- Auf Wunsch komplett mit BLT Hydraulikkomponenten bestückt



## Ölhydraulik

- Aufbauten
- Halterungen
- Sonderanfertigungen
- Zeichnungserstellung 2D und 3D



## Lackiererei

- Strahlen
- Grundieren (ölfest, 2K-Epoxidharz)
- Lackieren (RAL Farbtöne)

# WEBSEITE



[www.berlitech.de](http://www.berlitech.de)

BLT Hydraulic  
Components GmbH

**Hydraulikkomponenten**

Emil-Rohrmann-Str. 2a  
D-58239 Schwerte

**Stahlbau**

Emil-Rohrmann-Str. 11  
D-58239 Schwerte

Germany

02304 954 71 72

[info@berlitech.de](mailto:info@berlitech.de)



Weitere Produkte:



**THE BETTER CONNECTION**